



SACHSEN-ANHALT

Landesamt
für Vermessung
und Geoinformation



Das Landesamt für Vermessung und Geoinformation Sachsen-Anhalt informiert.

Was ist der Sachsen-Anhalt-Viewer?

Der Sachsen-Anhalt-Viewer ist ein Darstellungsdienst für Wirtschaft, Verwaltung und die Öffentlichkeit zur webbasierten Visualisierung und kombinierten Darstellung der amtlichen Geobasisdaten und verschiedener Geofachdaten Sachsens-Anhalts im Geodatenportal.

Er zeichnet sich durch Einfachheit, Effizienz und Anwenderfreundlichkeit aus. Die Benutzung des Sachsen-Anhalt-Viewers ist kostenfrei.

Was kann der Sachsen-Anhalt-Viewer?

Der Sachsen-Anhalt-Viewer verfügt über eine benutzerfreundliche Oberfläche mit einer übersichtlichen Menüführung und leicht auffindbaren Funktionen.

Weitere Funktionalitäten:

- Reihenfolge der angezeigten Layer der Geobasis- und Geofachdaten kann dynamisch verändert werden
- Suchfunktion nach Orten oder Adressen
- Druckfunktion
- Analyse-, Zeichen- und Beschriftungswerkzeuge, Höhenprofile erstellen
- aktuelles Kartenbild mit aktiven Kartenebenen, Zoomstufe und räumlichem Ausschnitt lässt sich als Link mit anderen Nutzern teilen
- hinzuladen von Karten über Web Service Schnittstellen oder eigene Geodaten in verschiedenen Formaten (z. B. Shape) hinzufügen

Grundkarten

- basemap.de Web Raster (Farbe und Grau)
- Digitale Orthophotos (DOP)
- basemap.de Web Raster Schummerung, Höhenschichten

Themenkarten

Ausbildung

- Ausbildungs- und Praktikumsstätten

Topographische Karten (TK) z. B.

- TK 1:10 000, 1:25 000, 1:50 000, 1:100 000 (farbig und Graustufen)
- Top. Übersichtskarte 1:250 000 (farbig und Graustufen)
- Blattsnitte der TK

Luft- und Satellitenbilder z. B.

- Satellitenbilder Sentinel-2 (verschiedene Jahrgänge)
- Aktualität Orthophotos (TrueDOP)

Liegenschaftskataster u. Grundstückswerte z. B.

- Bodenrichtwerte
- Flurstücke, Gebäude
- Flur- und Gemarkungsübersichten

Natur und Umwelt z. B.

- Schutzgebiete Naturschutz
- Denkmalbestand
- Emissionskataster

Geologie, Bergbau und Rohstoffe z. B.

- Bodendaten
- Geophysik-Untersuchungsgebiete
- Bergbau und Rohstoffe

Planen und Bauen z. B.

- Bauleitplanung

Sport und Freizeit z. B.

- touristischen Themen des Landes (z. B. Straße der Romanik)

Verkehr z. B.

- Straßennetz, Straßenbrücken
- Radwege

Verwaltung z. B.

- Digitale Verwaltungsgrenzen

Gewässer z. B.

- Gewässerspezifische Daten
- Wasserschutzgebiete
- Überschwemmungsgebiete

Landwirtschaft und Forst z. B.

- ALFF
- InVeKoS
- Flurneuordnung

Ansprechpartner:

Unsere Mitarbeiterinnen und Mitarbeiter stehen als Ansprechpartner gern zur Verfügung und geben weitere Informationen zu den Dienstleistungen unserer Behörde.

Landesamt für Vermessung und Geoinformation Sachsen-Anhalt
E-Mail: poststelle.lvermgeo@sachsen-anhalt.de

Standorte der Geokompetenz-Center:

Scharnhorststraße 89
39576 Stendal
Telefon: 03931 252-106*
Telefax: 03931 252-499
Otto-von-Guericke-Str. 15
39104 Magdeburg
Telefon: 0391 567-7864*
Telefax: 0391 567-7821
Elisabethstraße 15
06847 Dessau-Roßlau
Telefon: 0340 6503-1258*
Telefax: 0340 6503-1001
Neustädter Passage 15
06122 Halle (Saale)
Telefon: 0345 6912-481*
Telefax: 0345 6912-133

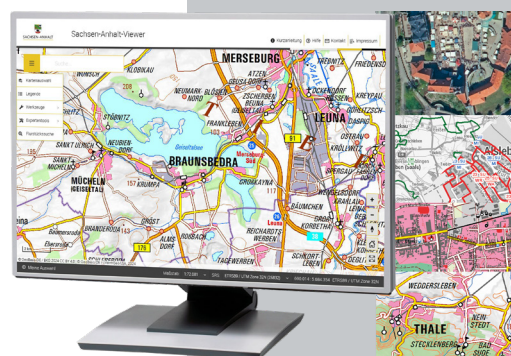
* Telefonnummer des Geokompetenz-Centers

Öffnungszeiten der Geokompetenz-Center:

Mo, Di, Do, Fr 8:00 - 13:00 Uhr
sowie individuelle Terminvereinbarung
online und telefonisch

Internet:

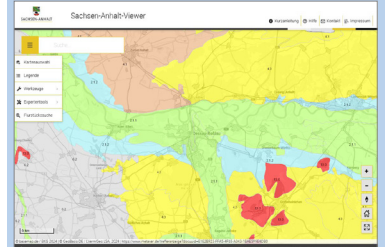
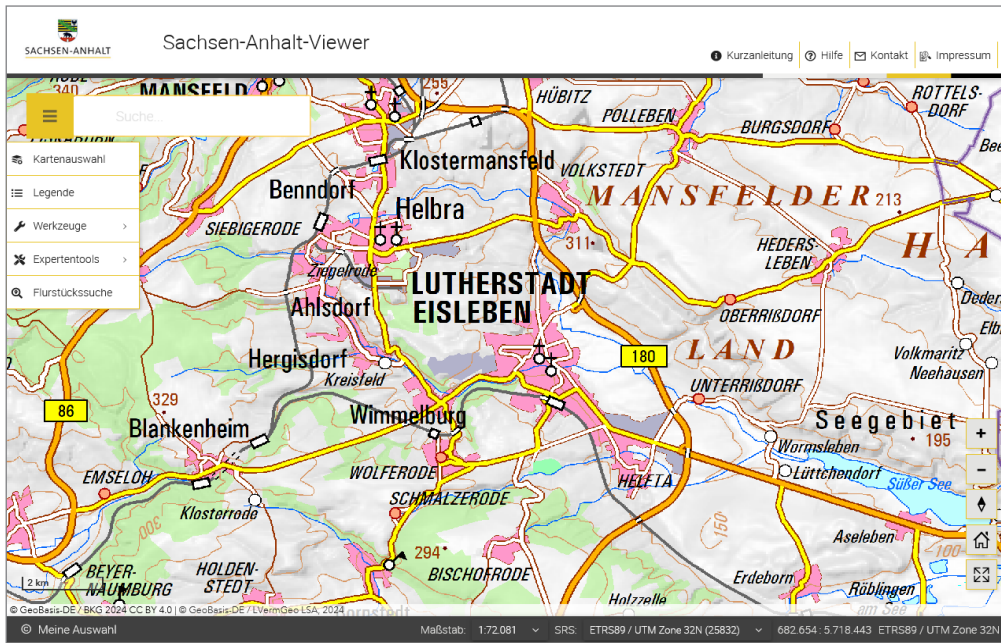
geodatenportal.sachsen-anhalt.de
www.sachsen-anhalt.de



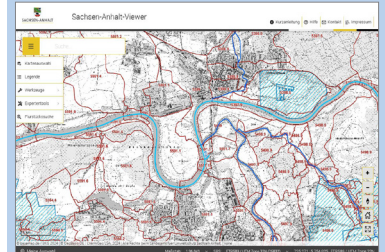
Sachsen-Anhalt-Viewer

Darstellungsdienst der amtlichen Geobasisdaten und verschiedener Geofachdaten im Geodatenportal Sachsen-Anhalts

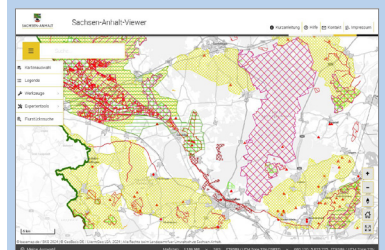
- webbasierte Visualisierung
- kombinierte Darstellung
- kostenfrei
- Vielzahl von Werkzeugen
- eigene Geodaten hinzuladen



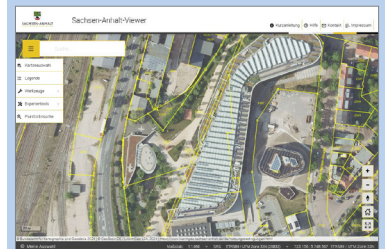
basemap.de Web Raster Grau und Bodenlandschaften



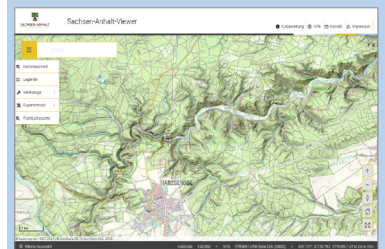
Topographische Karte und Gewässerfachdaten



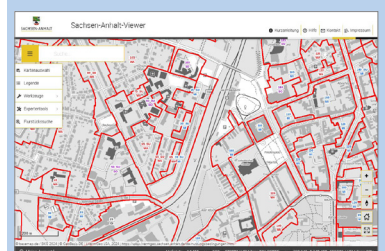
basemap.de Web Raster Grau und Schutzgebiete Naturschutz



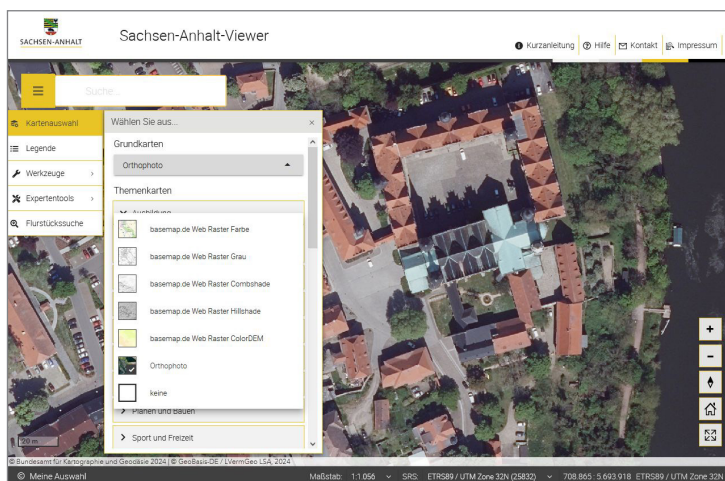
Digitales Orthophoto und Flurstücke



Schummerung und Topographische Karte



basemap.de Web Raster Grau und Bodenrichtwerte



Den Sachsen-Anhalt-Viewer finden Sie unter

geodatenportal.sachsen-anhalt.de