

## Landkreis Stendal und Altmarkkreis Salzwedel

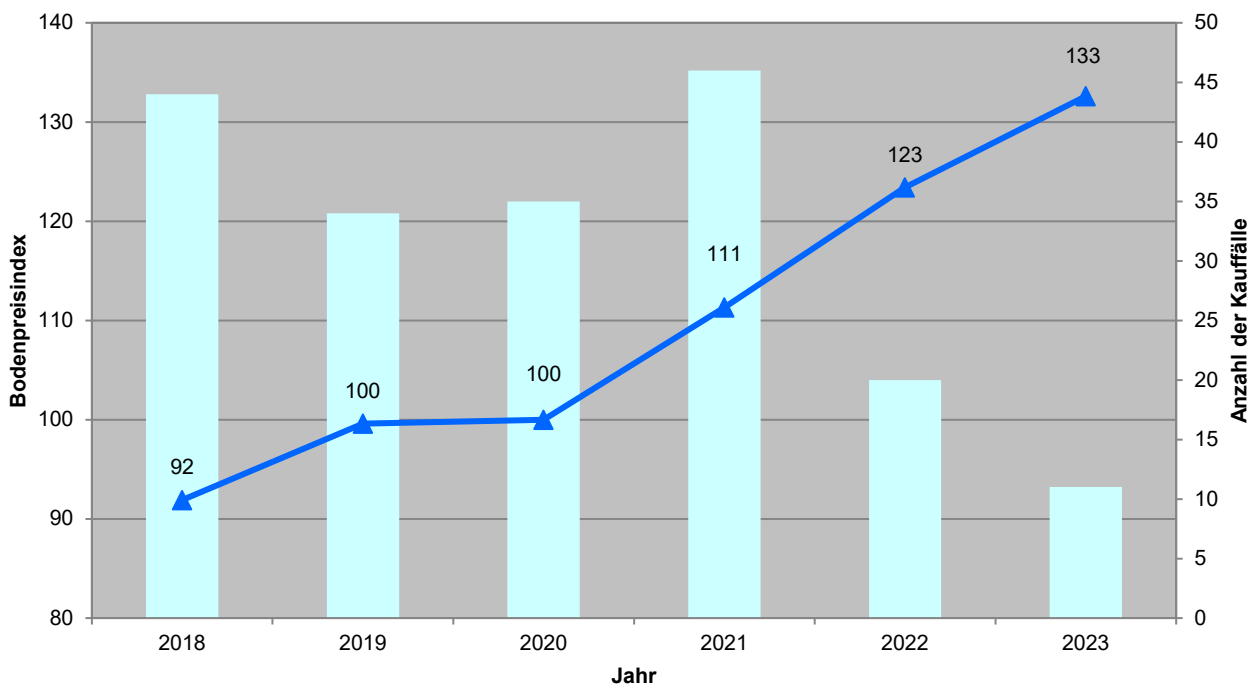
**Bodenpreisindexreihe für die „Zentren + 15 Minuten (PKW-Fahrzeit zum Rathaus Stendal und Gardelegen bzw. Rathausurm Salzwedel) sowie Mieste und Tangermünde (10 Minuten Fahrrad-Fahrzeit zum Bahnhof Mieste / Tangermünde)“.**

Dies beinhaltet folgende Gemarkungen:

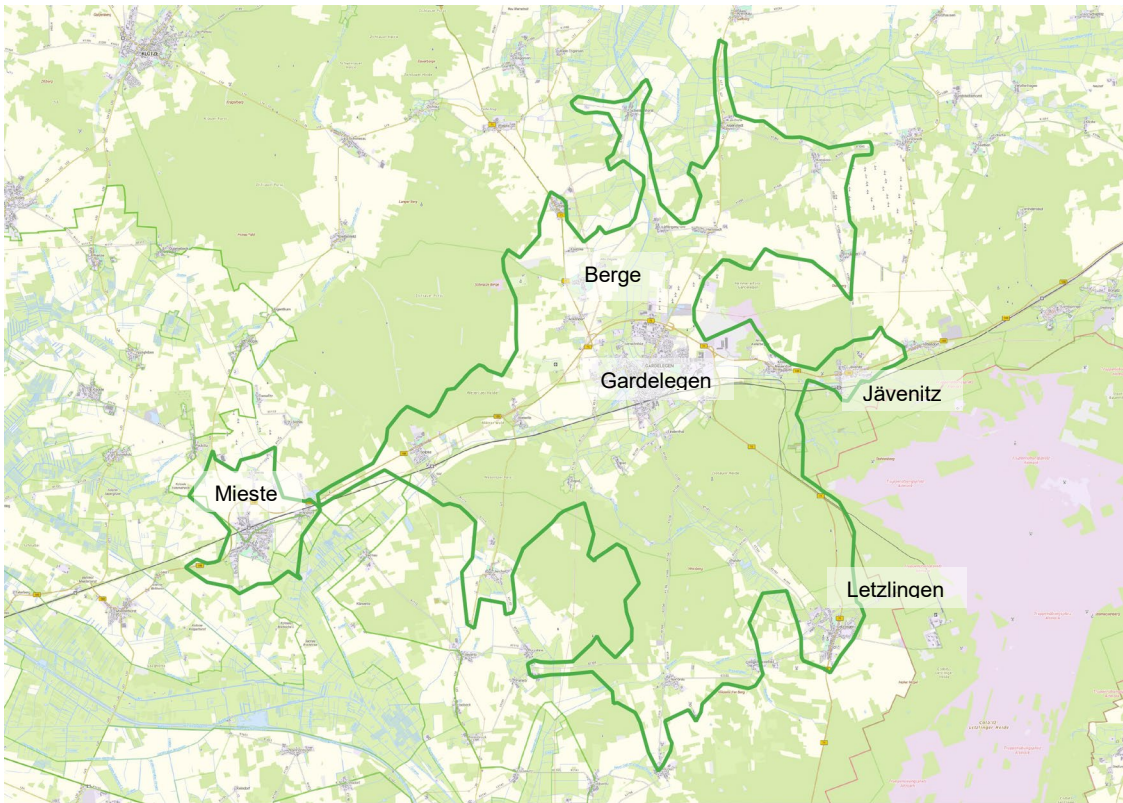
Mittel- und Grundzentren: Gardelegen, Salzwedel, Stendal, Tangermünde

Dörfer: Berge, Bindfelde, Borstel, Brietz, Cheine, Chüden, Chüttlitz, Dahlen, Dambeck, Estedt, Groß Schwechten, Hassel, Heeren, Jarchau, Jävenitz, Jerchel, Kassieck, Kloster-Neuendorf, Langensalzwedel, Letzlingen, Mahlsdorf, Mieste, Miltern, Peulingen, Pretzier, Ritze, Roxförde, Schernikau, Staffelde, Stappenbeck, Steinfeld, Uenglingen, Valfitz, Wernitz, Wieblitz

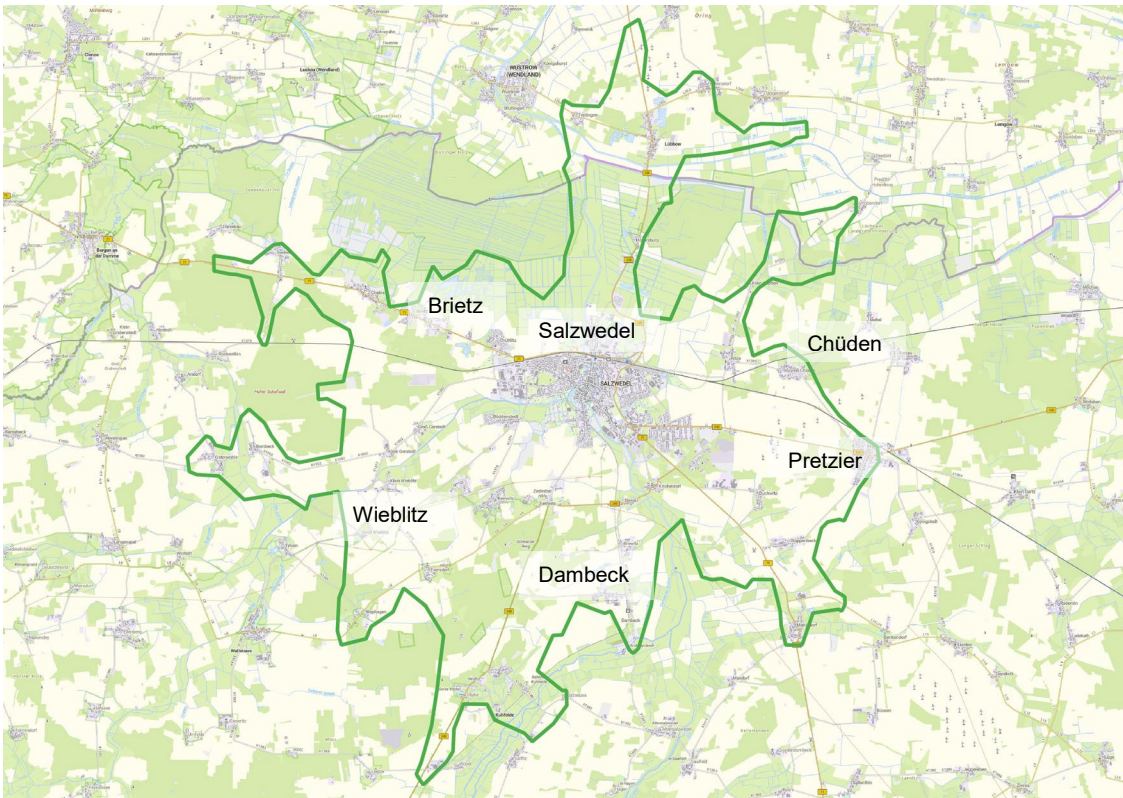
Merkmale	Spanne		Anzahl/ Durchschnitt/Median
	von	bis	
Anzahl der Kauffälle:			245
Grundstücksfläche:	127 m <sup>2</sup>	2.500 m <sup>2</sup>	919 / 806 m <sup>2</sup>
Grundstücksfläche Normobjekt:			800 m <sup>2</sup>
Kaufpreis:	4.330 €	173.547 €	44.200 / 40.832 €
Vergleichspreis (erschließungsbeitragsfrei):	4,33 €/m <sup>2</sup>	152,67 €/m <sup>2</sup>	52 / 53 €/m <sup>2</sup>
Bodenrichtwert (erschließungsbeitragsfrei):	5 €/m <sup>2</sup>	100 €/m <sup>2</sup>	42 / 37 €/m <sup>2</sup>



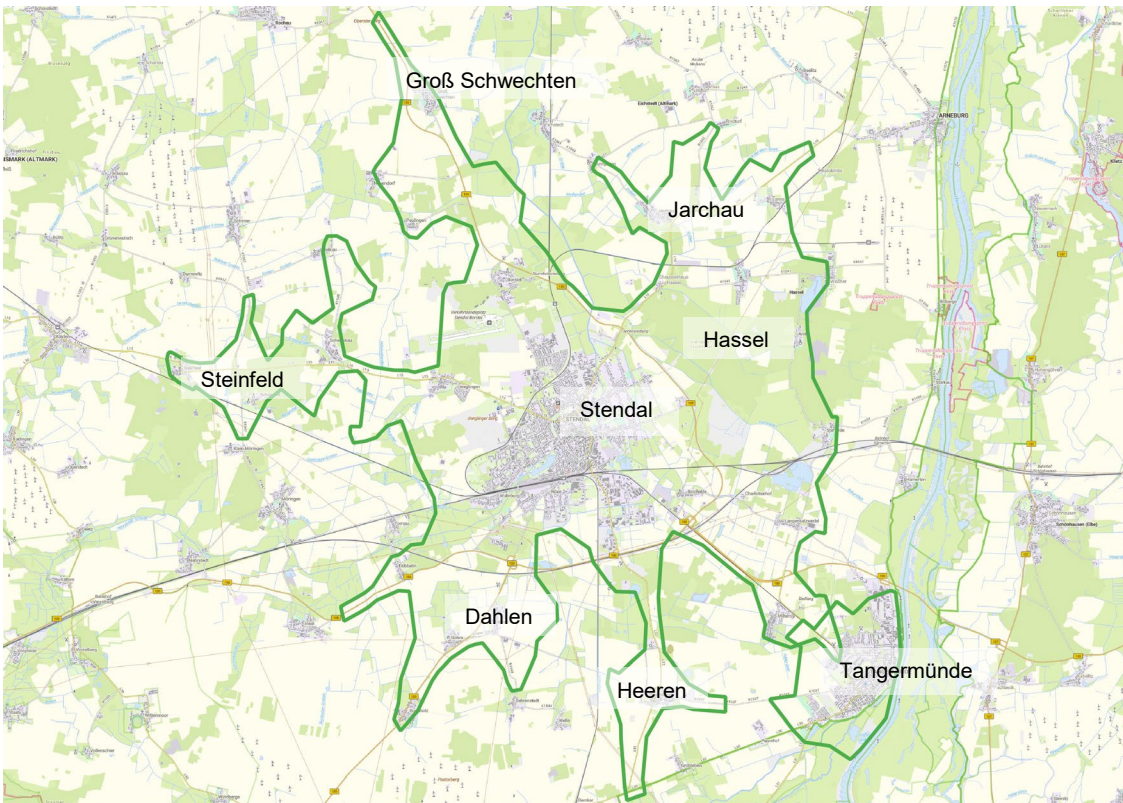
**Gardelegen + 15 Minuten (PKW) und Mieste + 10 Minuten (Fahrrad)**



**Salzwedel + 15 Minuten (PKW)**

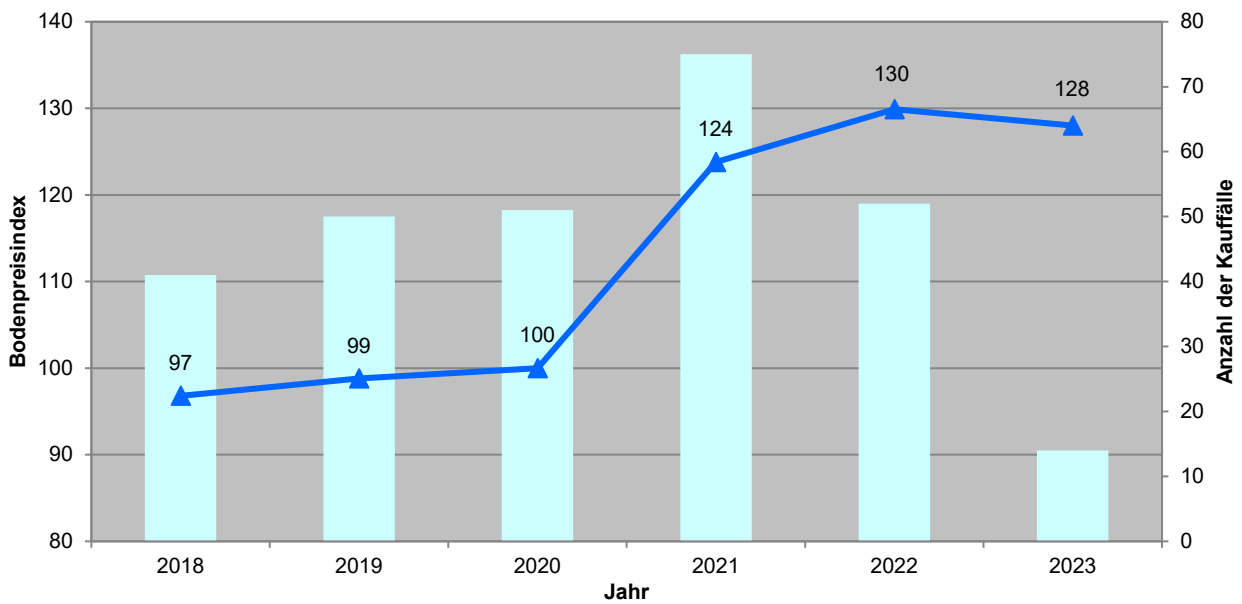


**Stendal + 15 Minuten (PKW) und Tangermünde + 10 Minuten (Fahrrad)**



**Bodenpreisindexreihe „Peripherie“ für alle übrigen Städte und Dörfer im Landkreis Stendal und Altmarkkreis Salzwedel**

Merkmale	Spanne		Anzahl/ Durchschnitt/Median
	von	bis	
Anzahl der Kauffälle:			334
Grundstücksfläche:	168 m <sup>2</sup>	2.468 m <sup>2</sup>	1.174 / 1.045 m <sup>2</sup>
Grundstücksfläche Normobjekt:			1000 m <sup>2</sup>
Kaufpreis:	1.200 €	225.000 €	22.941 / 18.000 €
Vergleichspreis (erschließungsbeitragsfrei):	3,52 €/m <sup>2</sup>	130,21 €/m <sup>2</sup>	21 / 16 €/m <sup>2</sup>
Bodenrichtwert (erschließungsbeitragsfrei):	4 €/m <sup>2</sup>	70 €/m <sup>2</sup>	15 / 12 €/m <sup>2</sup>



**Übersicht „Peripherie“ für alle übrigen Städte und Dörfer im Landkreis Stendal und Altmarkkreis Salzwedel**

